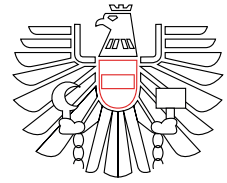


Vermessung AVT-ZT-GmbH  
Ingenieurkonsulenten für  
Vermessungswesen

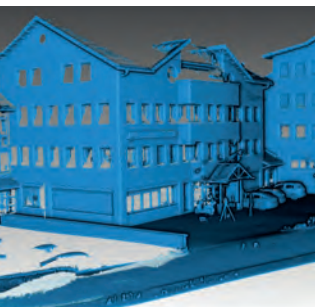


## TERRESTRISCHES LASERSCANNING



# EIN **SCAN** – ALLE MÖGLICHKEITEN

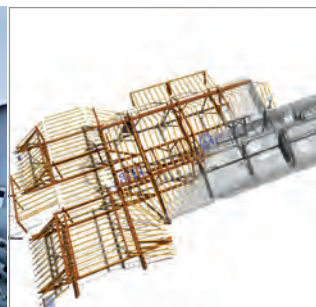
[WWW.AVT.AT](http://WWW.AVT.AT)



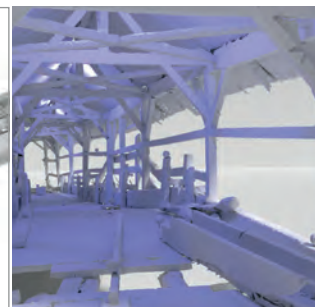
PUNKTWOLKE



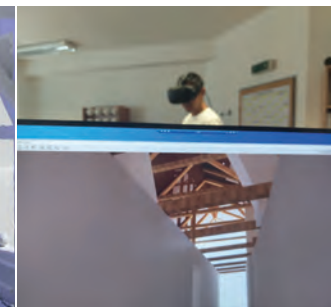
VORTEILE



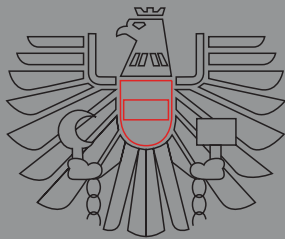
CAD - BIM



DATENAUFBEREITUNG



VIRTUAL REALITY



Die **Vermessung AVT-ZT-GmbH** ist seit 1970 in allen Sparten des Vermessungswesens tätig.

Wir beraten unsere Kunden im In- und Ausland und bieten optimale Lösungen für Ihre Aufgabenstellung.

---

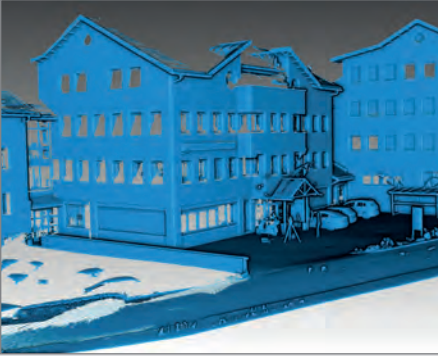
## EIN SCAN – ALLE MÖGLICHKEITEN

---

### PUNKTWOLKE

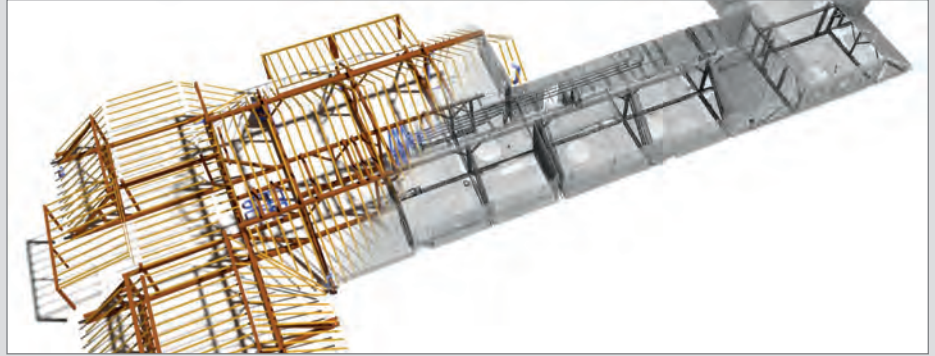
Eine Punktwolke ist eine Ansammlung von gemessenen Punkten, welche mittels Laserscanner erfasst werden.

Bis zu zwei Millionen Punkte werden pro Sekunde aufgenommen und an ihre Position gebracht, wodurch sich sehr hohe Genauigkeiten ergeben. Bei diesem Messverfahren wird die Oberfläche des Objekts berührungslos erfasst.



## VORTEILE

- diverse Einsatzgebiete
- sehr hohe Messgenauigkeit ( $\pm 2$  mm)
- detailreiche Abbildung des Messobjektes
- rasche und berührungslose Messung erlaubt eine gleichzeitige Nutzung des Objektes
- vielfältige Auswertungsmöglichkeiten
- anschauliche Ergebnisse unterstützen die Kommunikation zwischen den Projektpartnern
- rasche Abwicklung und somit kostengünstiger als eine übliche Messung mit Tachymeter



## CAD – BIM

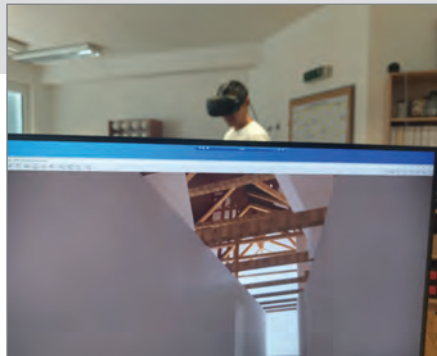
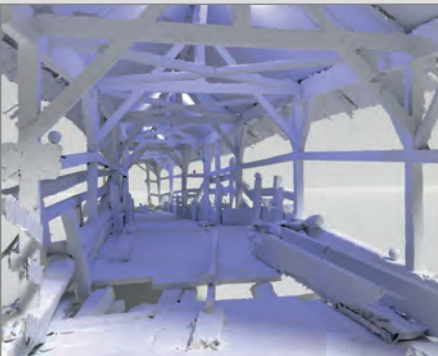
Durch die bereits bestehende Punktwolke bieten sich vielfältige Auswertungsmöglichkeiten.

Vom einfachen 2D-Plan im typischen DWG-Format bis hin zum exakt nachgebildeten 3D-Modell in verschiedenen nativen Datenformaten ist hier alles möglich. Nach gewünschtem Detailgrad wird kundenorientiert der Bestand ausgewertet. Der Detailgrad wird mit sogenannten „LOD's“ (Level of Development) definiert. Kunden können sich durch unsere vorgefertigten Vorlagen den gewünschten LOD bzw Detailgrad aussuchen.

Einsatzgebiete:

- Geländeaufnahmen
- Hoch- & Tiefbau
- Maschinenbau
- Metall- & Holzbau
- Haustechnik

... und viele mehr



## DATENAUFBEREITUNG

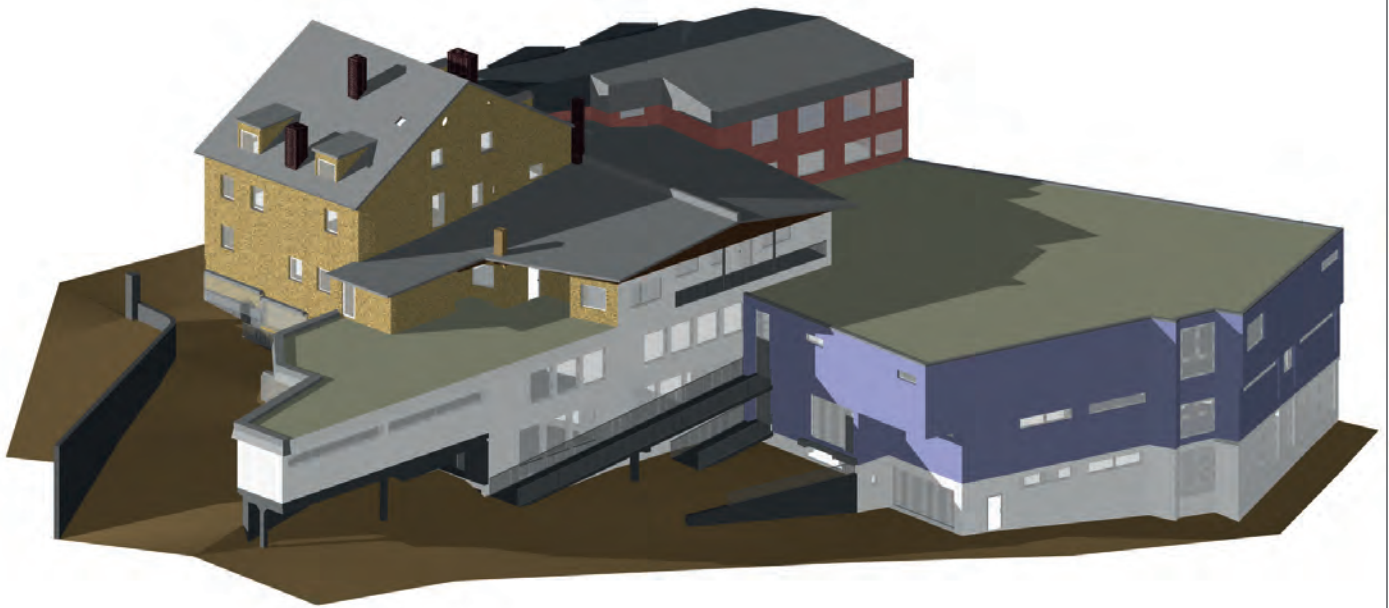
Die Punkte werden nach der Messung auf Hochleistungscomputern überarbeitet und mit spezieller Software visualisiert.

Nach sorgfältiger Kontrolle wird die Punktwolke dann als fertige Datei für Planungszwecke oder Visualisierungen zur Verfügung gestellt.

## VIRTUAL REALITY

Bei der Interpretation der Daten und für die Vermittlung der Ergebnisse eines 3D Modells kann Virtual Reality den Mehrwert schaffen.

Kunden bekommen einen direkten Einblick in das Modell. Dies kann bei der weiteren Planung helfen und Entscheidungen vereinfachen.



Projekt: Decorona, Perspektive Süden

## IHR ANSPRECHPARTNER



Dipl.-Ing. Manfred Heinrich  
Leiter Ingenieurgeodäsie und CAD  
Tel. +43 50 6930-221  
E-Mail [m.heinrich@avt.at](mailto:m.heinrich@avt.at)

## WEITERE KONTAKTE:

Dipl.-Ing. Roman Markowski: Tiroler Oberland  
Dipl.-Ing. Josef Wendl: Zentralraum Innsbruck  
Dipl.-Ing. Johannes Paulitsch: Tiroler Unterland  
Dipl.-Ing. Peter Trefalt: Reutte-Ausserfern

Dipl.-Ing. Valentin Schuster: Kärnten  
Dipl.-Ing. (FH) Martin Köhler: Immenstadt, Deutschland  
Dr. Daniela Poli: Trentino, Italia  
Bsc. Christoph Schreiner: Ostösterreich

Part of **AVT GROUP**



Vermessung AVT-ZT-GmbH

Eichenweg 42  
A-6460 Imst

Tel. +43 50 6930  
E-Mail [avt@avt.at](mailto:avt@avt.at)  
Web [www.avt.at](http://www.avt.at)

